

CANTON TICINO - Lugano, Galleria Canesso - fino al 15 Giugno 2013

## Dipinti del Seicento. Influssi caravaggeschi tra Lombardia e Napoli

A quasi un anno dall'apertura in Piazza Riforma, la Galleria Canesso presenta una selezione di dipinti del Seicento italiano incentrata principalmente sulla pittura lombarda, nel segno della continuità con l'arte legata a queste "terre dei laghi".

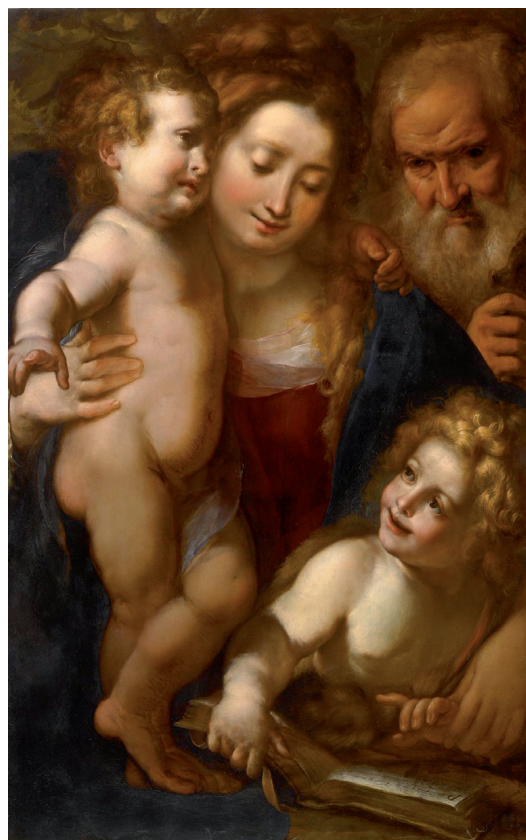
Primo fra tutti Giulio Cesare Procaccini, uno dei maggiori artisti nella Lombardia del primo Seicento e figura chiave della pittura della Controriforma nella Milano del Cardinale Federico Borromeo.

In mostra una *Sacra famiglia con San Giovannino*, un'opera della sua maturità, nella quale prevalgono i forti echi rubensiani, genovesi ed emiliani, a sottolineare la ricchezza dello stile dell'artista.

Seguono diverse opere che manifestano il legame con la lezione e le suggestioni caravaggesche, reinterpretate però in linguaggi personali di grande originalità, come nel  *Davide e Golia* di Giuseppe Vermiglio o nei *Giocatori* di Morra di Pietro Ricchi.

Con Francesco Cairo, poi, altro grande protagonista del Seicento lombardo, restano le atmosfere tenebrose e i forti contrasti chiaroscurali, ma il segno pittorico si è già pienamente evoluto nel Barocco.

Analizzando gli influssi caravaggeschi ri-



Giulio Cesare Procaccini, *Sacra famiglia con San Giovannino*, 1610-1616.

sulta stimolante un confronto fra gli esiti pittorici lombardi e un paio di significativi esempi dell'arte napoletana coeva, che comunicano la medesima forza espressiva: il *Sant'Andrea* di Francesco Fracanzano, ancora potentemente naturalista e il *San Giacomo Maggiore* di Jusepe de Ribera, che sposa il vigore espressivo ad un'indagine psicologica del personaggio aperta alla nuova maniera neoveneta e barocca.

### Informazioni:

Galleria Canesso  
6900 Lugano  
Tel. +41 (0)91 682 89 80  
www.galleriacanesso.ch

### Orari:

Lunedì-Venerdì: 10.00-18.00  
Sabato: 10.00-17.00

### Ingresso:

Gratuito